


**Portic** insiste en la geometría del pórtico, ya presente en bancas precedentes en la colección *Escofet* como es *Barana*. *Portic* deviene una versión de más amplia aplicación, con dos geometrías de diferente tamaño; una primera de 160 x 40 cm y una segunda 200 x 50 cm. Ambas de 45 cm de altura.

Hormigón |  200 cm/máx. |  460 kg |  4

 Update 03.03.2021



**Adaptable**

**Portic** se presenta en dos formatos de bancas. Su diseño neutro y abstracto posibilita su instalación en cualquier entorno de forma individual o formando alineaciones.

**Ecológico**

Producto ambientalmente sostenible con un acabado externo pétreo natural con el empleo de áridos reciclados de proximidad, en una formulación que sustituye el consumo de áridos naturales. Eco-Grey® y Eco-Black®, con marcado CE.

**Material**

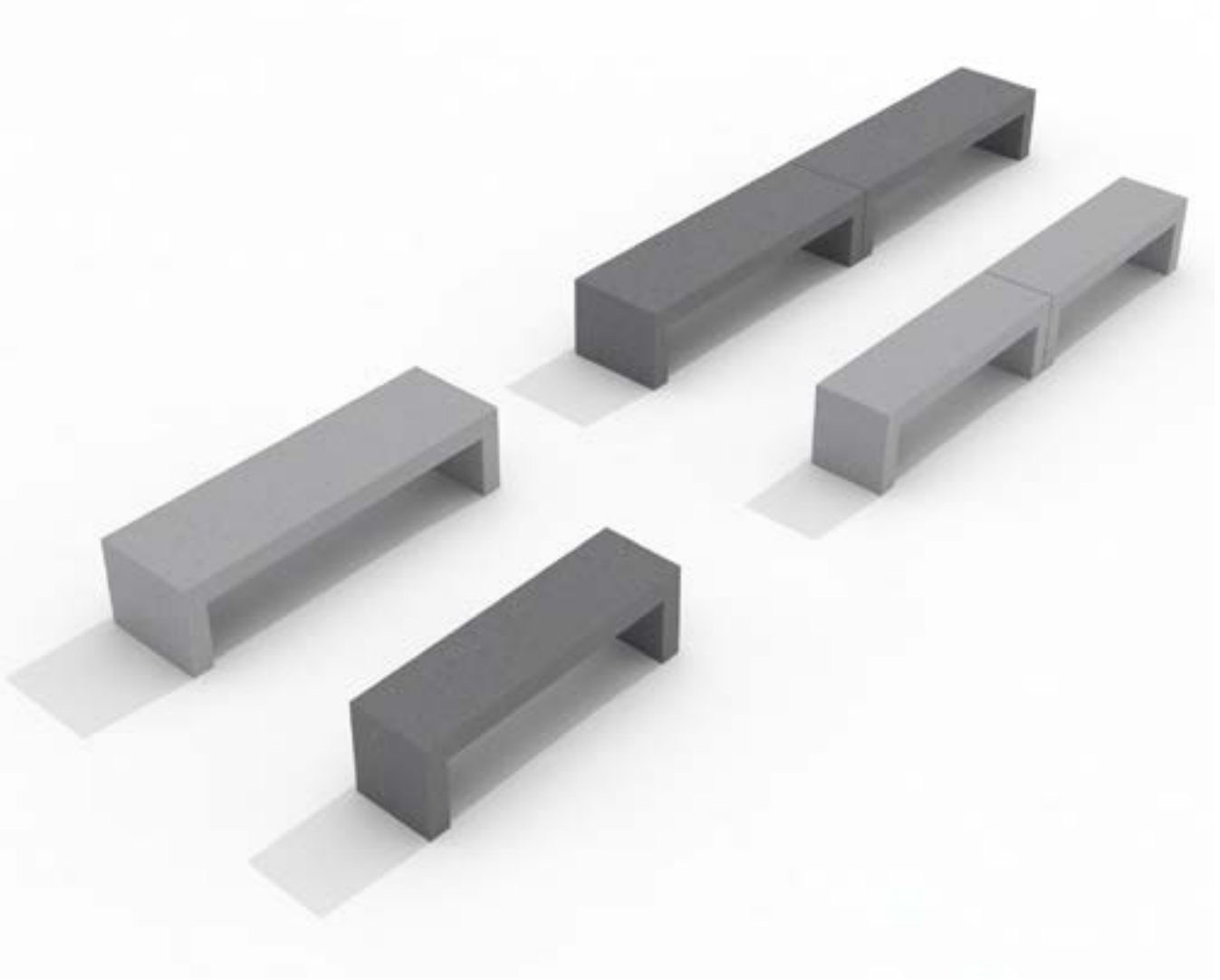
Hormigón moldeado y acabado

decapado con opción de árido reciclado. Eco-Grey® con árido procedente de reciclado de hormigón para modelos fabricados de color gris, y Eco-Black® con agregados de restos de escoria de alto peso específico y mejor parámetro frente al desgaste y elevada resistencia contra los ciclos de hielo y deshielo. Asiento opcional de listones de madera Teca maciza rejuntados con elastómero de color negro. Una segunda opción con lámina de HPL de color según carta.

**Instalación**

Apoyado sobre pavimento y opcionalmente anclado con dos tornillos roscados en casquillos suministrados empotrados en la base.





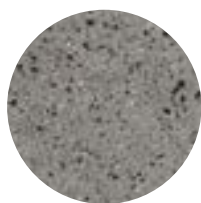
## 1. Banca

Portic	Portic 160	Portic 200
<b>Dimensiones</b>	160 x 40 x 45 cm	200 x 50 x 45 cm
<b>Peso</b>	260 kg	384 kg

## 1.1 Características generales

<b>Material</b>	Hormigón Hormigón reciclado	<b>Colocación</b>	Apoyado sin anclaje Anclado con tornillos
<b>Acabado</b>	Decapado e hidrofugado		

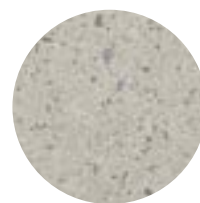
## Colores



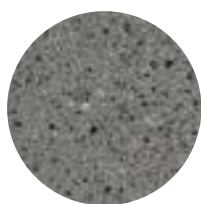
GR. Gris



NG. Negro



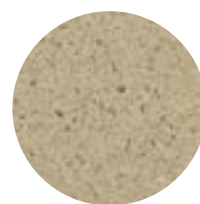
BL. Blanco



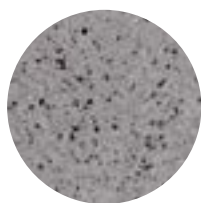
CA. Gris CA



RA. Rojo



BG. Beige



EGR. Eco-Grey®



ENG. Eco-Black®

## 1.2 Especificaciones Accesorios Portic 200

<b>Material</b>	Madera Teca
-----------------	-------------

## Colores



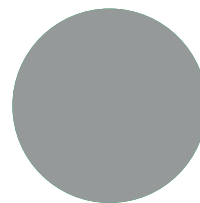
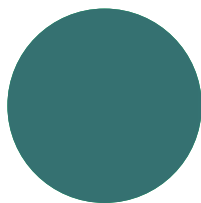
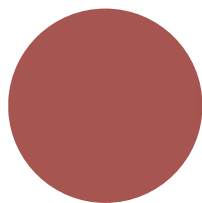
A. Teca

## 1.2 Especificaciones Accesorios Portic 200

**Material** High Pressure Laminated HPL

**Acabado** Mate gofrado

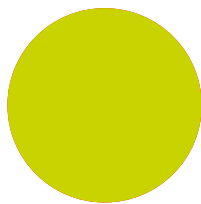
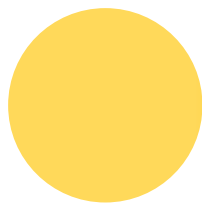
### Colores



**A.** Terracota

**B.** Verde petróleo

**C.** Gris medio



**D.** Amarillo dorado

**E.** Verde amarillento

**F.** HPL - Madera Enigma

\*El color puede no ser exactamente igual al del producto final.

### 1.2.1 Características técnicas HPL

**Descripción** Los paneles HPL son laminados termoestables a alta presión, de acuerdo con la norma EN 438-6, tipo EDF. Las resinas de acrílico-poliuretano doblemente endurecidas aseguran una protección altamente efectiva ante la intemperie.

**Resistente a la intemperie**

EN ISO 4892-2

**Resistente a la luz**

EN ISO 4892-3

**Resistente a los impactos**

EN ISO 178

**Resistente a temperaturas de -80°C a 180°C**

DMTA- OFI 300.128

**Resistente a las rayadas**

Sí

**Resistente a los disolventes**

Sí

**Resistente al granizo**

Sí

**Fácil de limpiar**

Sí

### 1.3 Sistema de colocación

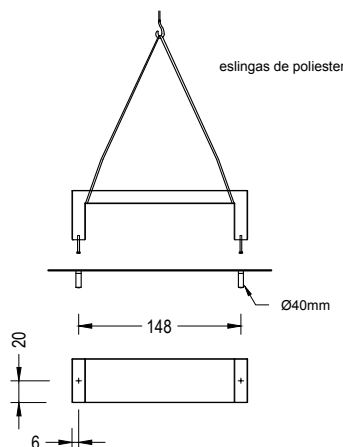
#### Elevación

(P=260 kg / 384 kg)

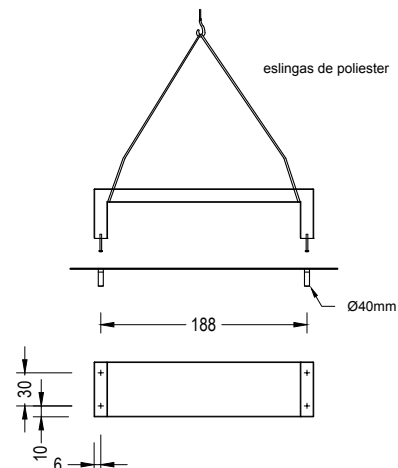
#### Instalación

Taladrar el pavimento Ø40 x 180 mm. Llenar con resina o mortero rico. Roscar los 2 o 4 tornillos a fondo Din 931 M16 x 140 mm. Centrar, colocar el banco y reajuntar la zona de apoyo perimetral.

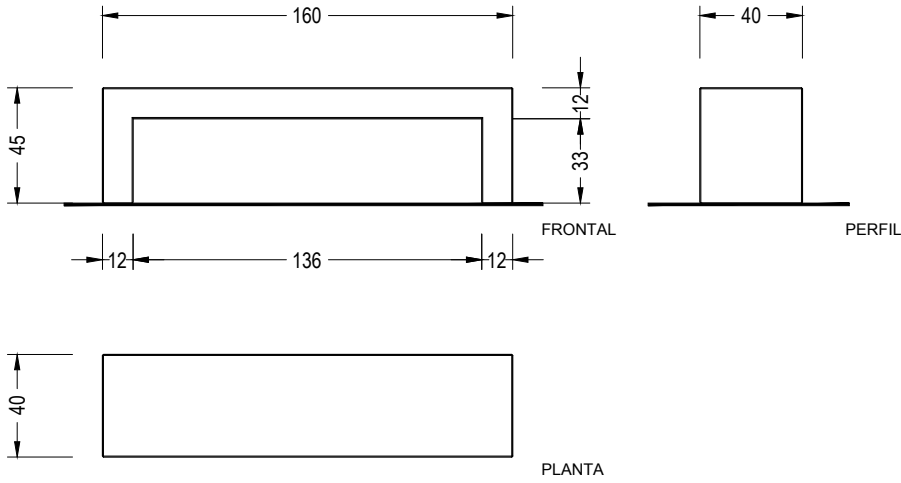
PORTIC 160



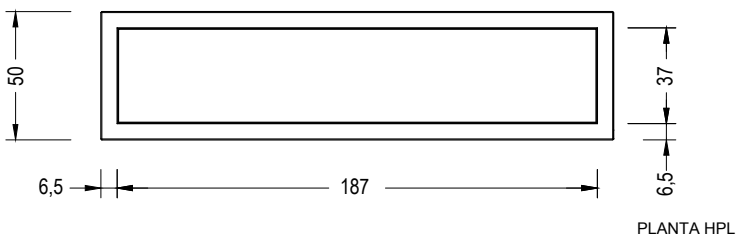
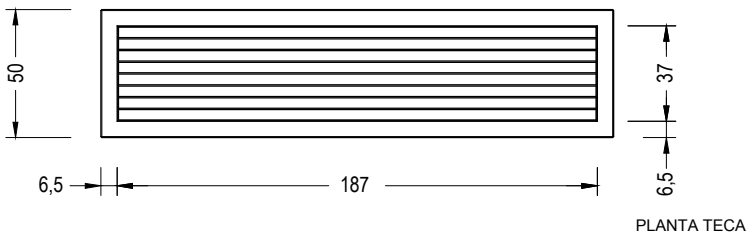
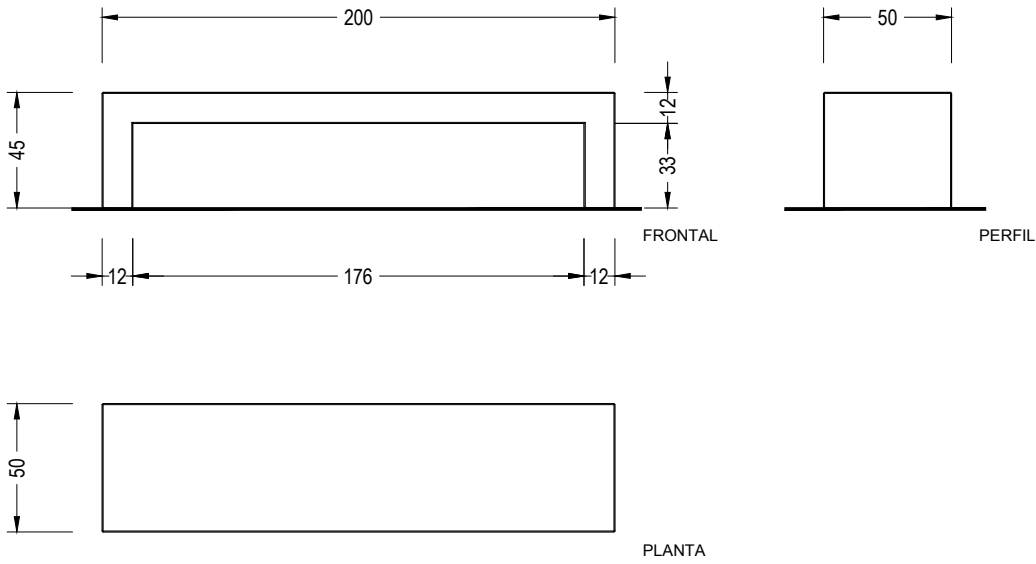
PORTIC 200



Portic 160



Portic 200



La personalización de los asientos nos permite adaptar Portic 200 a los distintos escenarios de nuestro paisaje, aportando color y confort.



PORTIC 200 + BOX PLANER



### Garantía

5 años en los elementos de hormigón.

Los nombres, marcas y modelos industriales de los productos han sido depositados en los registros correspondientes. La información técnica facilitada por Escofet sobre sus productos puede sufrir modificación sin previo aviso.

Escofet 1886 S.A  
Oficina central y producción

Montserrat, 162  
E 08760 Martorell  
Barcelona - España  
T. 0034 937 737 150  
F. 0034 937 737 151

info@escofet.com  
www.escofet.com

